

Kompletterande inventering av valda delar av Storholmen i Bromarv

Mikael von Numers 19. 6. 2012

Inledning

Inventeringen gjordes den 7 juni 2012 kl. 9.30 till 14.00 under goda väderförhållanden. Endast områden utmärkta på karta 1 inventerades, enligt uppdrag givet av Sten Öhman dagen innan. Det inventerade området är uppdelat i 8 delområden (figurer) och dessa beskrivs och värderas i det följande.

Figurerna klassades enligt A, B, C- systemet där A står för högsta värde. Detta system har använts tidigare i inventeringar för samma ändamål inom Raseborgs kommun.

A = Objekt eller områden med skyddsvärde.

B = Objekt eller områden med vissa skyddsvärden eller enskilda skyddsvärda arter.

C = Områden utan uppenbart skyddsvärde.

Figur 1

Gallrad tallskog med inslag av bl.a. björk och gran av blåbärs-lingontyp (VMT). Kring sundet något frodigare vegetation med mera björk och gran och bl.a. *Milium effusum* i undervegetationen. Stranden är grovstenig med typisk strandvegetation för området såsom *Juncus gerardii*, *Lythrum salicaria*, *Lysimachia vulgaris* och *Phalaris arundinacea*.

Värdeklass: B



Figur 1.

Figur 2

Bergigt och högt naturskönt område som stupar brant mot havet. Gamla vindpinade tallar med inslag av torrakor. I undervegetationen främst kruståtel, lingon och tuvull. Området tillsammans med de tre små holmarna bidrar till en landskapsmässigt synnerligen värdefull helhet.

Värdeklass A



Figur 2 gränsande till figur 1 (till höger på bilden). Fotograferad mot norr



Figur 2 södra delen med de små holmarna strax utanför.

Figur 3

Område med flack klipp- och stenstrand. Gles vassbård. Rätt ung skog med huvudsakligen tall med inslag av björk, rönn och små ekar. Blåbär och kråkris dominerar undervegetationen.

Värdeklass B



Strandpartiet i figur 3.

Figur 4

I det närmaste igenvuxen flada. Fladan har utvecklats till en våtmark med ett utflöde i havet. Gles vass. Rikligt med spår av älg och hjortdjur ses kring hela området. Rikligt med grodlarver och sländor. Artrikt utflöde med bl.a. *Lythrum salicaria*, *Lysimachia vulgaris*, *Montia fontana*, *Bolboschoenus maritimus*, *Valeriana salina*, *Lathyrus palustris*, *Plantago maritima*, *Eupatorium cannabinum* och *Lycopus europaeus*.

Flada/våtmarksområde med källartat utflöde; värdeklass A



Figur 4. Utflöde med våtmarken i bakgrunden.

Figur 5

Grund långsträckt vik med strandäng i vikbotten. Lekvik för fisk och skyddsplats för sjöfågelkullar. Vid besöket sågs rikligt med id samt därtill gädda, sarv löja och abborre i viken. Artrik strandflora innefattande *Ophioglossum vulgatum*, *Montia fontana*, *Eupatorium cannabinum*, *Euphorbia palustris*, *Potentilla anserina*, *Lathyrus palustris* och *Festuca arundinacea*.

Lånsträckt, grund och artrik vik; värdeklass A.



Figur 5 sedd från vikbotten utåt.

Figur 6

Bergig udde med gles tallskog med inslag av aspar. Kruståtel ljung osv. torrmarksvegetation dominerar i undervegetationen.

Värdeklass B



Figur 6.

Figur 7

Område med huvudsakligen tallskog på berg. Klipp- och moränstrand. I mitten av området ett strandängsområde och ett litet skär/klippa. På strandängen ses bl.a. *Potentilla anserina*, *Lysimachia vulgaris* och *Stachys palustris*. Vegetationen kring strandängen är lundartad med al och lönn. I områdets nordliga del finns en ask (*Fraxinus excelsior*).

Värdeklass B, kring strandängen och klippan A



Figur 7.

Figur 8

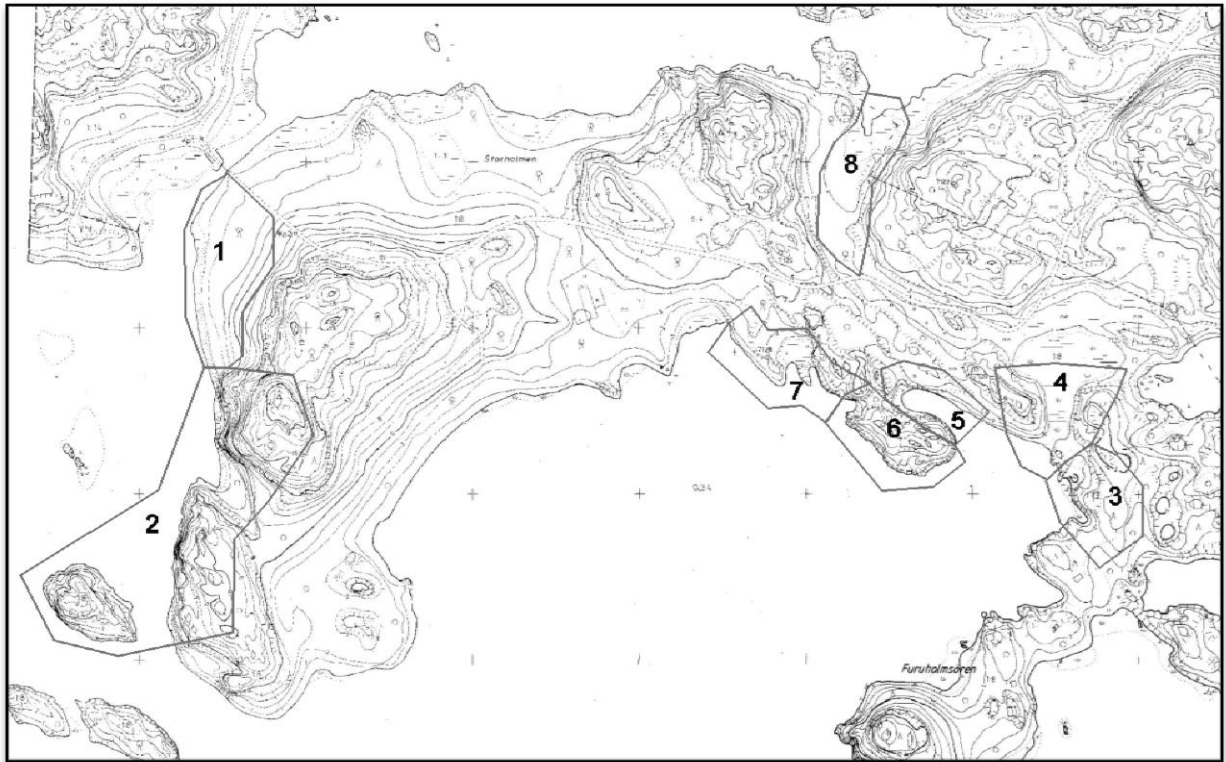
Alkärr med källflöden. Mycket vått. Rikligt med död ved. Bestånd av *Athyrium filix femina* (majbräken). Våtmarksväxter såsom *Viola palustris*, *Lysimachia thyrsiflora*, *Lycopus europaeus*, *Potentilla palustris*, *Scutellaria galericulata* dominerar. Bland fåglarna märks: trädgårdssångare, större hackspett, lövsångare, bofink, trädpiplärka, och talgoxe.

Uppfyller helt kraven för naturtypen klibbalskärr skyddad enligt naturvårdslagen: "Klibbalskärr, som tidvis översvämmas eller innehåller källsprång, och där det dominerande trädet är klibbal, och där undervegetationen har tuvor med bräken, kärrbräken eller andra stora ormbunksväxter. I mellanrummen växer sumpväxter, för det mesta missne och svärdsilja".

Värdeklass A



Figur 8. Alkärr.



Karta 1. De beskrivna figurerna 1 – 8 på Storholmen.